

MODOS DE BÚSQUEDA



TODO TERRENO

Excelente para áreas recreativas, campos y ubicaciones históricas con mucha basura, y también para la detección más general.



PLAYA

Perfecto para todas las condiciones de agua salada: arena seca, arena mojada, costas y bajo el agua.



ORO

Ideal para la prospección de pepitas de oro en ubicaciones de yacimientos de oro mineralizados.



GENERAL

?No puede decidir qué Modo usar?
Utilice el Modo General para la detección en distintos terrenos.



GENERAL



BAJA CONDUCTIVIDAD



PROFUNDIDAD



COSTAS Y BAJO EL AGUA



GENERAL



RÁPIDO



BAJA CONDUCTIVIDAD



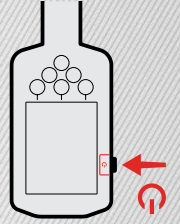
ALTA CONDUCTIVIDAD



RECHAZO DE BASURA

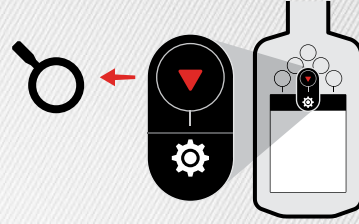
ENCENDER

1



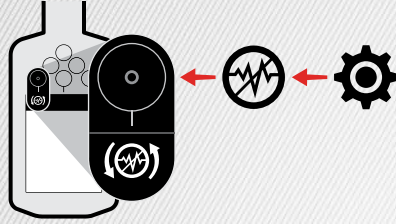
SELECCIONE EL MODO DE BÚSQUEDA

2



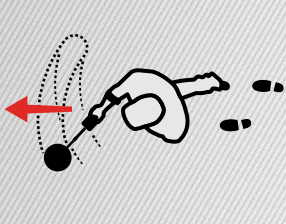
CANCELACIÓN DE RUIDO

3



INICIAR LA DETECCIÓN

4



INICIO RÁPIDO



Escanee el código QR o visite www.minelab.com/manticore para todas las Descargas Relacionadas con el producto, incluido el Manual de Usuario completo, especificaciones, actualizaciones de software y recursos de aprendizaje.

Obtenga estos idiomas y más:

- | | | |
|------------|-------------|--------------|
| EN English | FR français | PT Português |
| DE Deutsch | JP 日本語 | RU русский |
| ES Español | KO 한국어 | ZH 中文 |

Para obtener información sobre el Cumplimiento normativo del producto:

Configuración > Configuración General > Cumplimiento

minelab.com

4901-0443-1

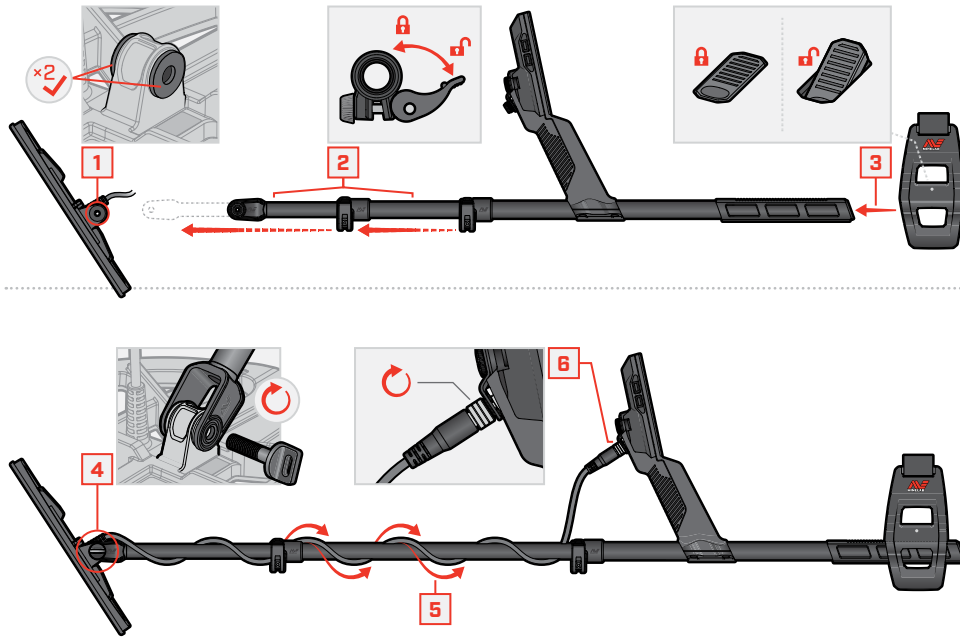


MANTICORE

GUÍA DE INICIO



ENSAMBLE



ASEGURE EL BLOQUE DE PRESIÓN

Ajuste los bloques de presión si la extensión telescópica se desliza o se afloja.



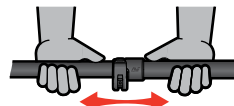
Liberar



Apriete suavemente en incrementos



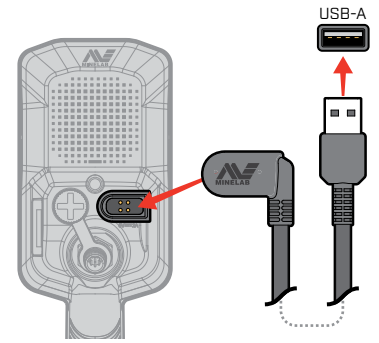
Asegurar



Verifique y repita si es necesario

CARGA

7-8 HORAS



PRECAUCIÓN: Cargue su detector con un cargador USB de buena calidad que tenga una capacidad de carga mínima de 2 A @ 5 V. Existe riesgo de falla del cargador USB si se usa un cargador de baja calidad.

Busque las siguientes marcas en los cargadores USB:



PRECAUCIÓN: Cargue el detector sólo con temperaturas ambiente entre 0°C y +40°C.

3 HORAS



CONTROLES Y PANTALLA



MENÚ DE CONFIGURACIÓN

Presione **▲** en la Pantalla de Detección para abrir el menú de Configuración.



Regresar

- Configuración General
- Frecuencia
- Tipos de Audio
- Tonos de Objetivo
- Tonos Ferroso
- Límites Ferrosos
- Modelo de Discriminación
- Velocidad de Recuperación
- Balance de Suelo
- Cancelación de Ruido
- Modo de Búsqueda
- Volumen



Balance de suelo con rastreo

Audio Inalámbrico

Sensor de Luz

Conexión de Auriculares

Nivel de batería/Carga

Número de identificación del Objetivo

88

Identificación de conductividad

88

Identificación de conductividad con Indicador Ferroso

00

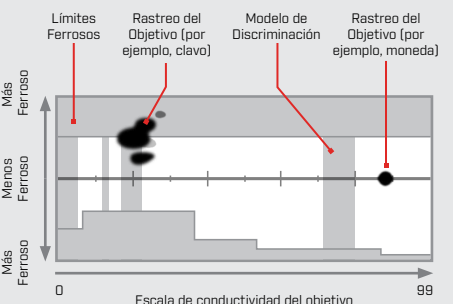
Indicador de Sal (solo en Modos de Play)

Audio Inalámbrico — Encendido/Apagado

Indicador de Profundidad del Objetivo

Tecla lateral Programable

MAPA DE IDENTIFICACIÓN



Teclas de Navegación (x4)